



КОМИТЕТ ИМУЩЕСТВЕННЫХ ОТНОШЕНИЙ
АДМИНИСТРАЦИИ ПЕРМСКОГО МУНИЦИПАЛЬНОГО ОКРУГА

РЕШЕНИЕ

о размещении объектов № 884

Пермский край
Пермский округ

10.04.2024

Комитет имущественных отношений администрации Пермского муниципального округа разрешает Публичному акционерному обществу «Россети Урал» (ИНН 6671163413, ОГРН 1056604000970, почтовый адрес: 620026, г. Екатеринбург, ул. Мамина Сибиряка, д. 140)

размещение объекта «Строительство ВЛ 0,4 кВ с установкой ПУ для электроснабжения деревни Кеты (4500088363)»

на землях муниципальная собственность.

на срок бессрочно.

Местоположение: Пермский край, Пермский муниципальный округ.

Приложение: схема предполагаемых к использованию земель или части земельного участка.

Особые условия использования:

1. При установке опор электросетевого хозяйства учесть параметры ширины проезда улично-дорожной сети, во избежание сужения полосы отвода дороги. Установить опоры на расстоянии не более 2 метров от границ земельного участка.

2. Получение разрешения на производство земляных работ.

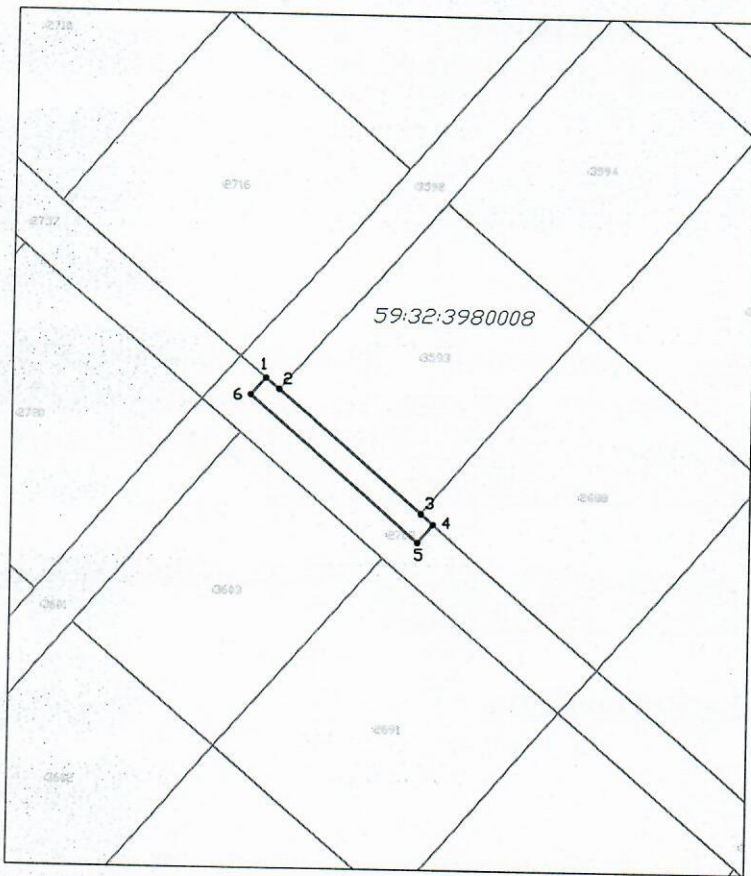
Заместитель председателя комитета


(подпись, печать) М.В. Королева



Схема предполагаемых к использованию земель или части земельного участка

Объект: «Строительство ВЛ 0,4 кВ с установкой ПУ для электроснабжения деревни Кеты (4500088363)»
 Местоположение: Пермский край, Пермский район
 Площадь земель или части земельного участка, кв.м.: 98
 Категория земель: земли населенных пунктов
 Вид разрешенного использования: –



Масштаб 1:1000

Описание границ смежных землепользователей:

от 1 до 2 – 59:32:3980008:3592
 от 2 до 3 – 59:32:3980008:3593
 от 3 до 4 – 59:32:3980008:2688
 от 4 до 1 – 59:32:3980008:2708

Обозначение характерных точек границ	Координаты	
	X	Y
1	505369,20	2218687,68
2	505367,63	2218689,50
3	505350,71	2218709,21
4	505349,26	2218710,91
5	505346,80	2218708,79
6	505366,78	2218685,60
1	505369,20	2218687,68

Условные обозначения:

- 1 Характерная точка границы, сведения о которой позволяют однозначно определить ее на местности
- Границы земельных участков, установленные (уточненные) при проведении кадастровых работ, отражающиеся в масштабе
- Граница земельного участка, сведения о которой содержатся в ЕГРН
- :14 Обозначение кадастрового номера земельного участка
- Граница кадастрового квартала
- 59:32:3720008 Обозначение кадастрового квартала

Заявитель:
Пучнина К.Ю.

по доверенности N ПЭ/93–2024
от 26.01.2024

(подпись, расшифровка подписи)

Инв. N подл. | Подпись и дата | Взам. инв. N